



# JoLearn منصّة التعلّم الأردنيّة

دليل تطبيق الهاتف

2023

## المحتويات

رقم الصفحة	الموضوع
3	تحميل التطبيق
4	تسجيل الدخول إلى التطبيق
6	الشاشة الرئيسية
7	التبديل بين "أبنائي"
8	الإطّلاع على العلامات
9	الإطّلاع على الشهادات
10	الإطّلاع على نتيجة الامتحان الإلكتروني
11	الواجبات المدرسيّة
12	التنبيهات العاجلة
13	جدول الحصص الأسبوعي
14	الإعلانات
15	الإشعارات
16	الرسائل
18	تسجيل الخروج

## تحميل التطبيق

- لتحميل تطبيق jolearn ، اختر واحدًا مما يأتي:

1. ادخل إلى متجر تحميل التطبيقات، ثم أدخل في مربع البحث كلمة جوليرن باللغة العربية أو jolearn باللغة الإنجليزية.
2. اضغط على الرابط الآتي:

<https://play.google.com/store/apps/details?id=ultimitats.jo.app>

- التطبيق متوفر على نظامي التشغيل (IOS & Android)



# تسجيل الدخول إلى التطبيق

1. عند فتح التطبيق تظهر شاشة الدخول كما هو مبين أدناه :



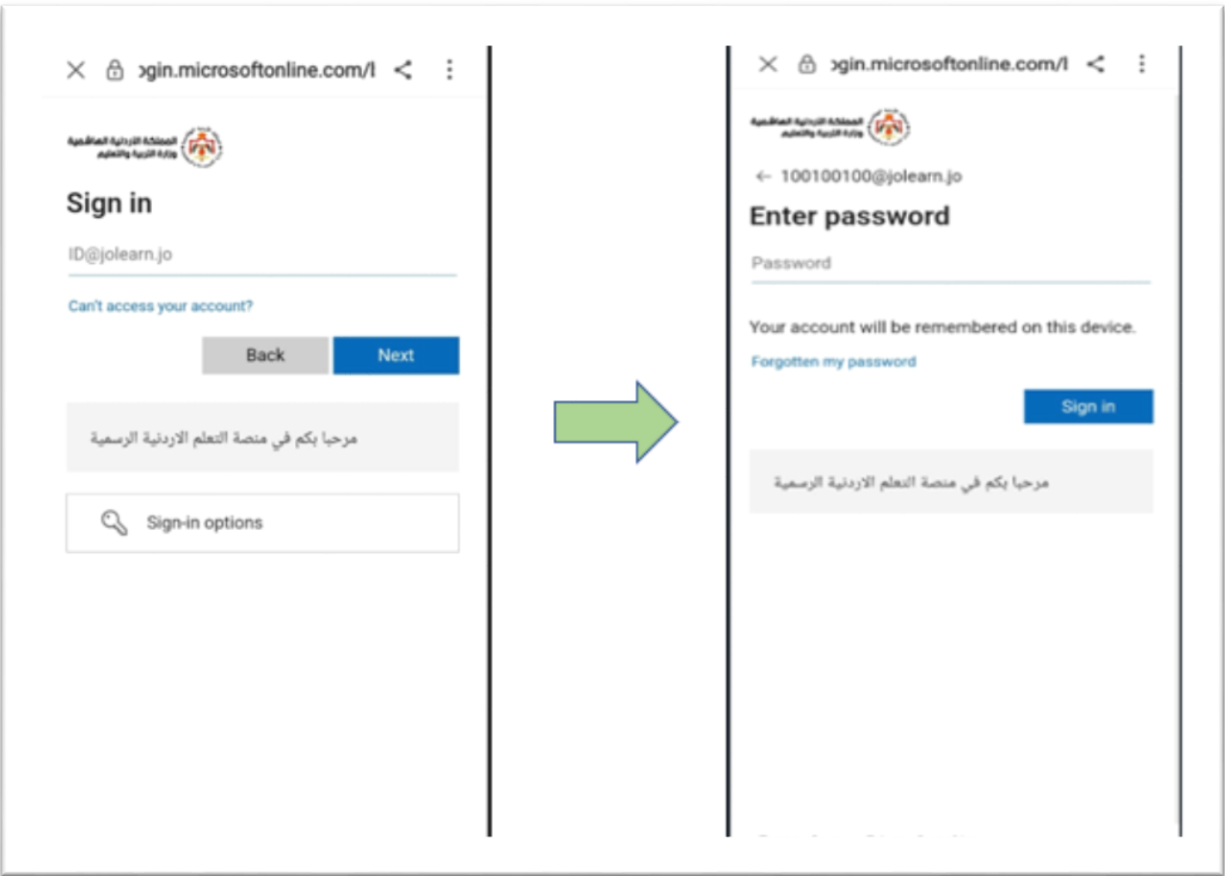
2. عند الضغط على زر "تسجيل الدخول" ، تظهر شاشة إدخال اسم المستخدم :  
• يتم إدخال اسم المستخدم وكلمة المرور، وذلك وفقاً للمثال الآتي :

اسم المستخدم : [1234567890@jolearn.jo](mailto:1234567890@jolearn.jo)

كلمة المرور : Moe@67890

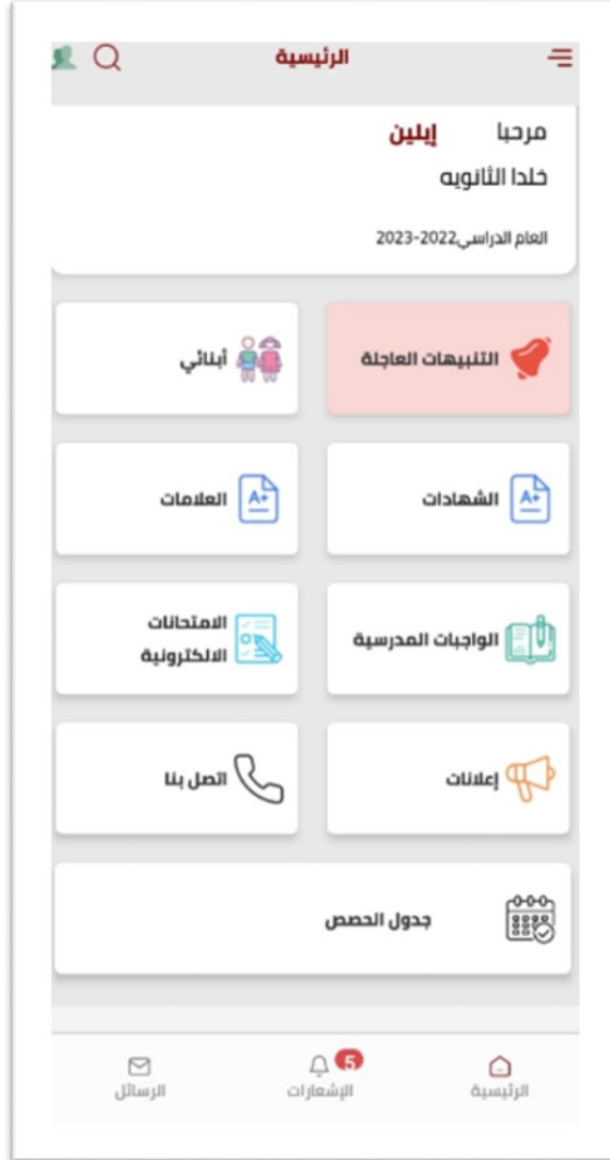
مع الأخذ بعين الاعتبار:

- أن M حرف كبير (Capital letter)
- الأرقام في كلمة المرور هي آخر خمسة أرقام من الرقم الوطني للمستخدم.



# الشاشة الرئيسية

عند الدخول إلى التطبيق تظهر الشاشة الرئيسية والتي يمكن من خلالها استخدام خدمات التطبيق:



## التبديل بين "أبنائي"

للتبديل بين صفحات الأبناء يتم الضغط على أيقونة "أبنائي" ثم اختيار الابن، كما هو مبين أدناه:



# الإطّلاع على العلامات

للاطّلاع على علامات الفصلين الأول والثاني يتمّ الضغط على أيقونة "العلامات" الموجودة بالصفحة الرئيسية كما هو مبين أدناه:

الرئيسية

مرحباً **إيلين**  
خلدا الأناويه  
العام الدراسي 2022-2023

التنبيهات العاجلة

العلامات

الشهادات

الامتحانات الإلكترونية

الواجبات المدرسية

الصل بنا

إعلانات

جدول الحصص

الرسائل

الإشعارات

الرئيسية

العلامات

الفصل الأول

الفصل الثاني

اسم الطالب : إيلين

العلامة الدراسية	التقويم الأول	التقويم الثاني	التقويم الثالث	التقويم الرابع	المجموع
التربية الإجتماعية	15	10	16	19	60
اللغة العربية	10	7	12	15	44
اللغة الإنجليزية	17	16	15	14	62
الرياضيات	16	12	14	8	50
التربية الإجتماعية و الواجبات	18	15	18	36	87
العلوم	18	15	18	11	62
التربية الفنية والموسيقى	16	17	17	33	83
التربية الرياضية	18	19	18	38	93
التربية المهنية	12	19	20	20	71

الرسائل

الإشعارات

الرئيسية



# الإطّلاع على الشهادات

يتمّ الضغط على أيقونة "الشهادات" واختيار الفصل الدراسي، - في حال تمّ نشر الشهادات من قبل المدرسة- عندئذٍ تظهر الشهادة بصيغة الـ pdf كما هو مبين أدناه:

The image illustrates the process of viewing certificates through three sequential screenshots of a mobile application interface.

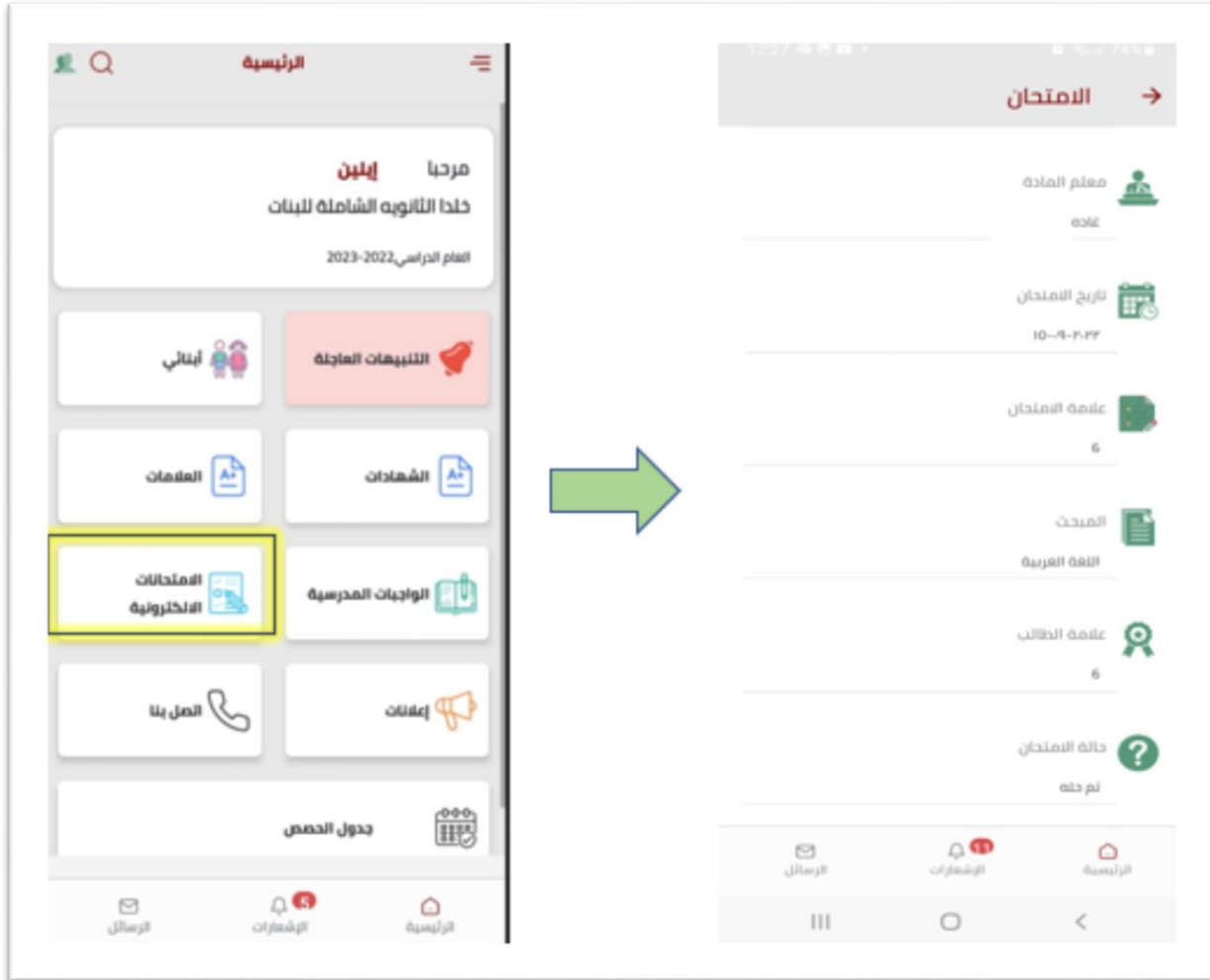
**Screenshot 1: Main Dashboard**  
The dashboard is titled "الرئيسية" (Home). It features a search bar at the top left and a navigation menu at the top right. The main content area includes a greeting "مرحباً أهلاً" (Welcome) and "خلدا الثانوية" (Khalda Secondary). Below this, there are several service tiles: "التنبيهات العاجلة" (Urgent Notifications), "الشهادات" (Certificates) - highlighted with a yellow box, "الامتحانات" (Examinations), "الواجبات المدرسية" (Homework), "الاعلانات" (Announcements), "التعلم بنا" (Learn with us), and "جدول الحصص" (Class Schedule). The bottom navigation bar contains icons for "الرسائل" (Messages), "الإشعارات" (Notifications), and "الرئيسية" (Home).

**Screenshot 2: Certificate Selection**  
The screen is titled "الشهادات" (Certificates) and has a "Back" button at the top right. It displays a list of semesters: "الفصل الأول" (First Semester) - highlighted with a yellow box, "الفصل الثاني" (Second Semester), and "الفصل الثالث" (Third Semester). The bottom navigation bar remains the same.

**Screenshot 3: Certificate Details**  
The screen is titled "لتفاصيل الشهادة" (Certificate Details) and has a "Back" button at the top right. It shows "1 of 2" pages. At the top, there is a logo and the text "الهيئة العامة للتعليم والتقنية" (General Authority for Education and Technology) and "المدى الدراسي 2022-2023". Below this is a table of student results. The table has columns for "الاسم" (Name), "الرقم" (Number), "الدرجة" (Grade), "الدرجة" (Grade), "الدرجة" (Grade), and "الدرجة" (Grade). The bottom navigation bar remains the same.

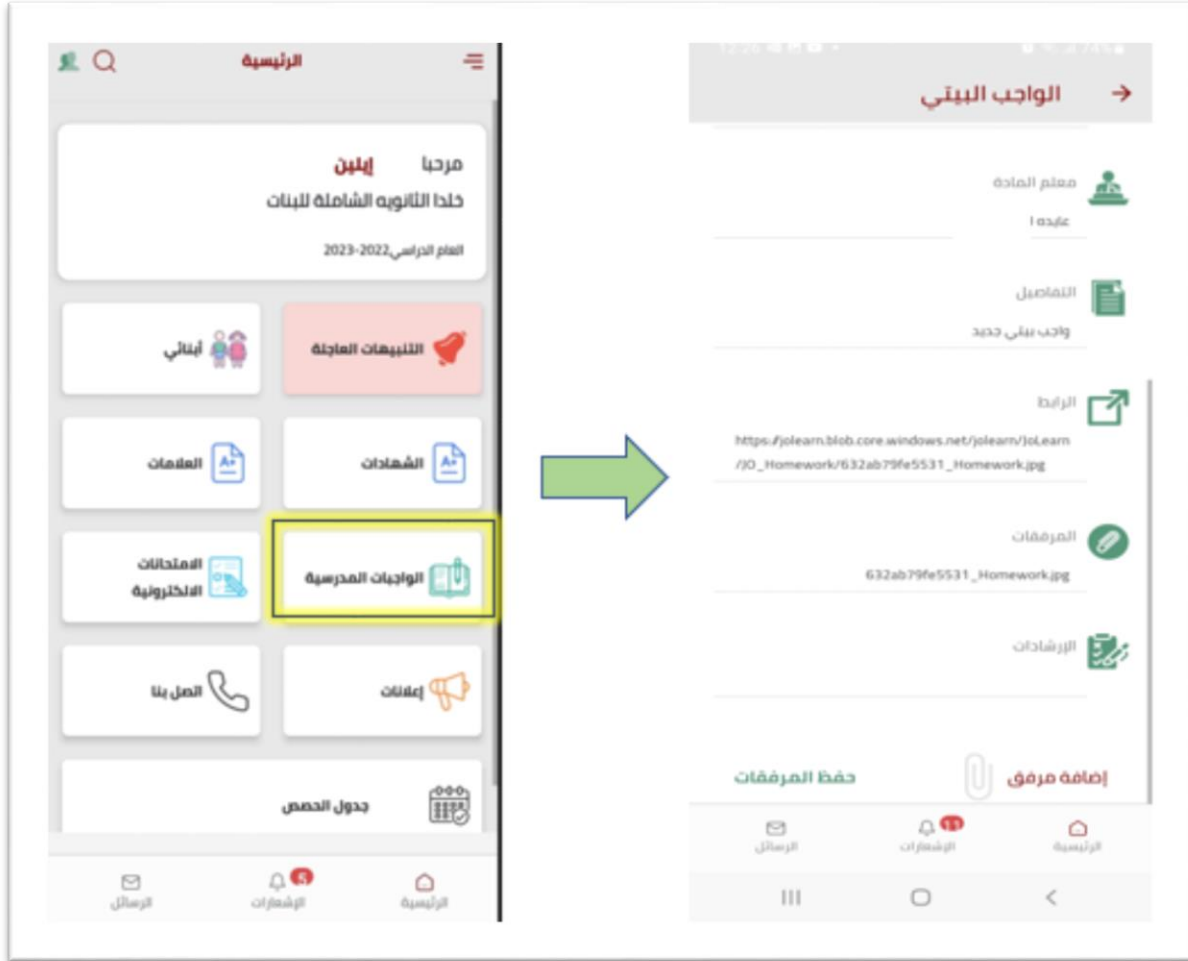
# الإطّلاع على نتيجة الامتحان الإلكترونيّ

بعد الضغط على أيقونة "الامتحان الإلكترونيّ" يتمّ اختيار الامتحان المطلوب للإطّلاع على التفاصيل والنتيجة:



# الواجبات المدرسيّة

للاطلاع على الواجبات المدرسيّة يتمّ الضغط على أيقونة "الواجبات المدرسيّة" الموجودة في الصفحة الرئيسيّة كما هو مبين أدناه:



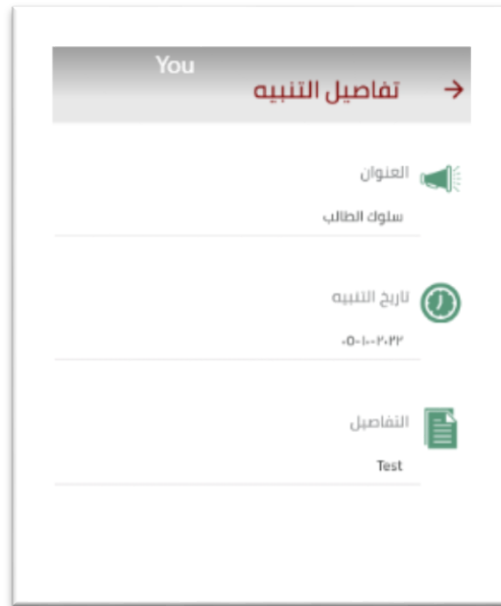
- يمكن تحميل المرفقات من خلال الضغط على "الرابط".
- يمكن إضافة مرفق، والردّ على الواجب المدرسي من خلال الضغط على "إضافة مرفق" ثمّ "حفظ المرفقات".

## التنبيهات العاجلة

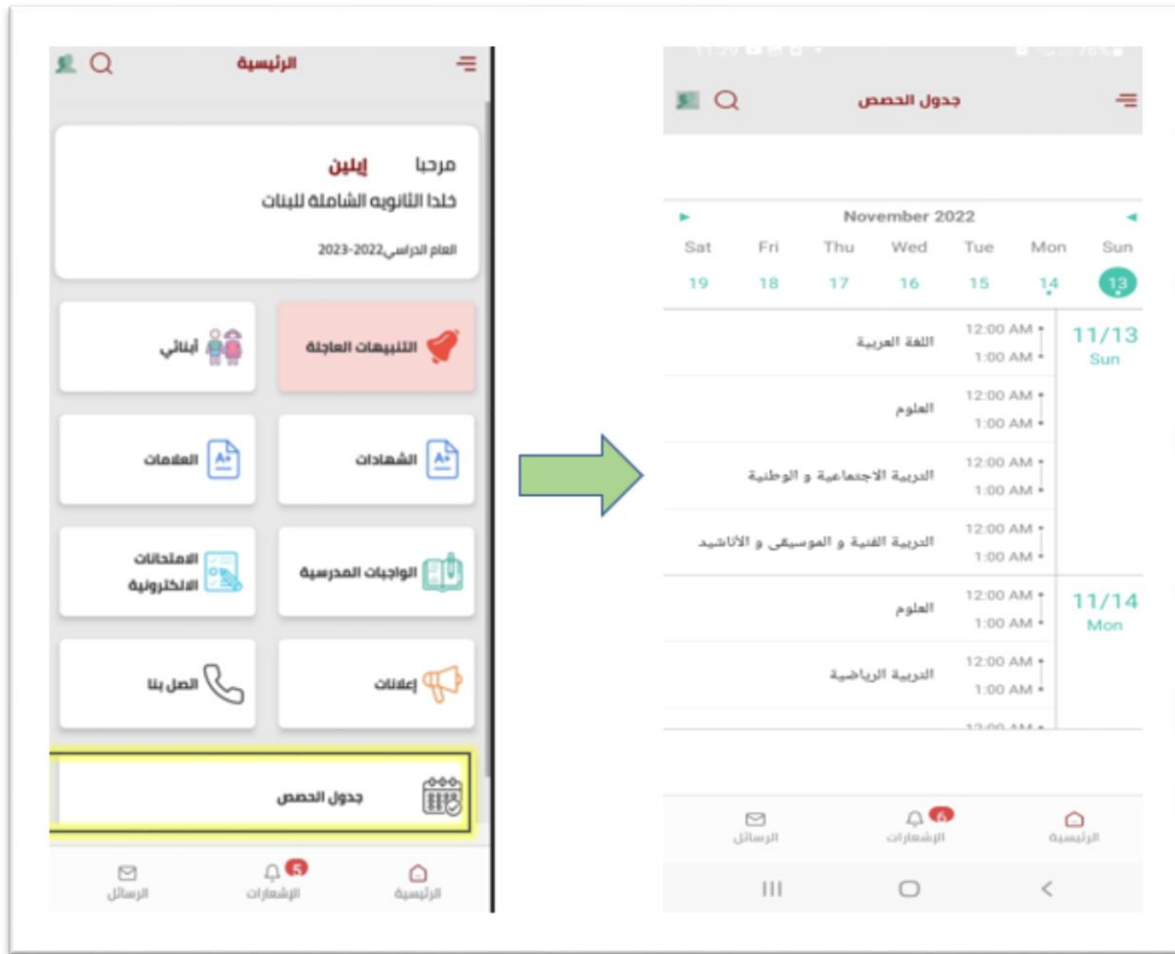
للاطلاع على كل ما يتم إرساله من قبل الإدارة المدرسية؛ من سلوك أو غياب أو حوادث خاصة بالأبناء، يتم الضغط على أيقونة " التنبيهات العاجلة " الموجودة في الصفحة الرئيسية كما هو مبين أدناه:



## جدول الحصص الأسبوعي

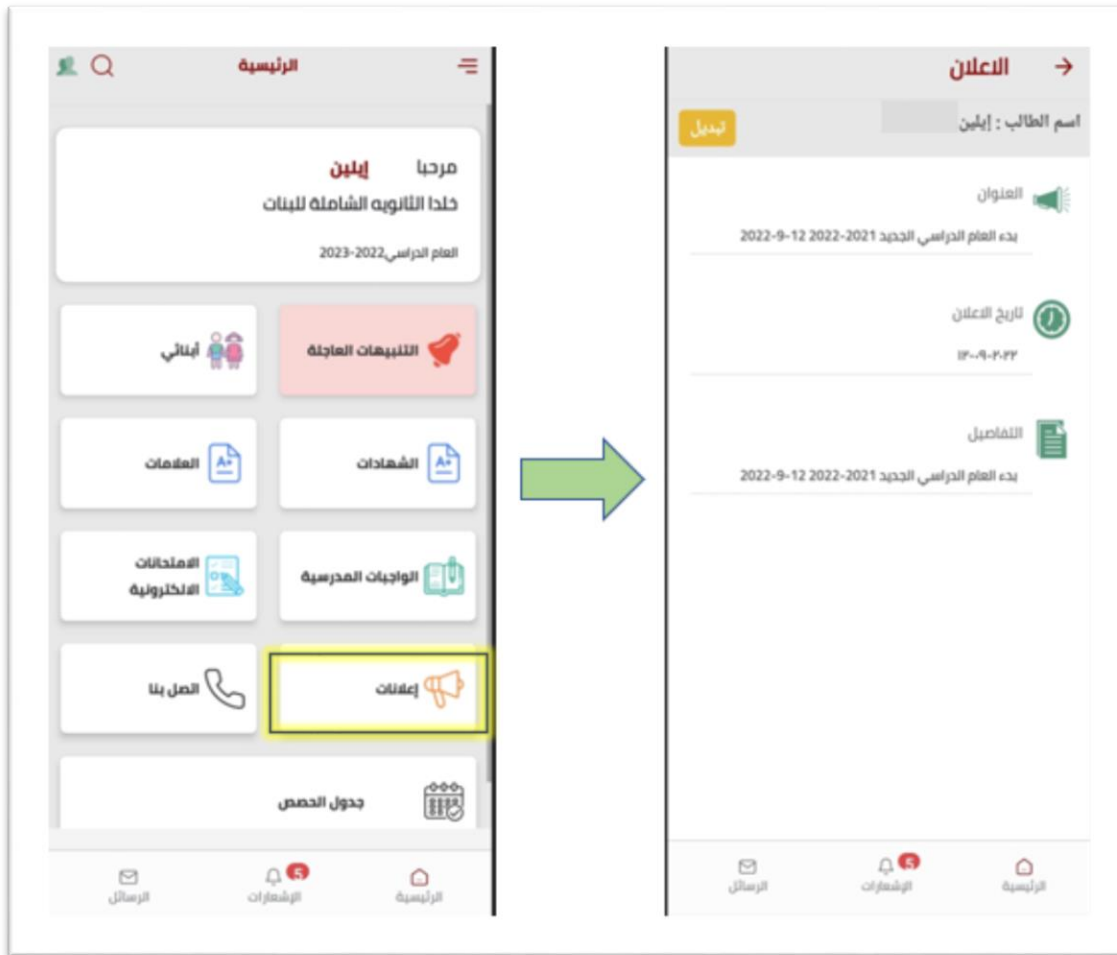


للاطلاع على جدول الحصص الأسبوعي، يتم الضغط على أيقونة " جدول الحصص " الموجودة في الصفحة الرئيسية كما هو مبين أدناه:



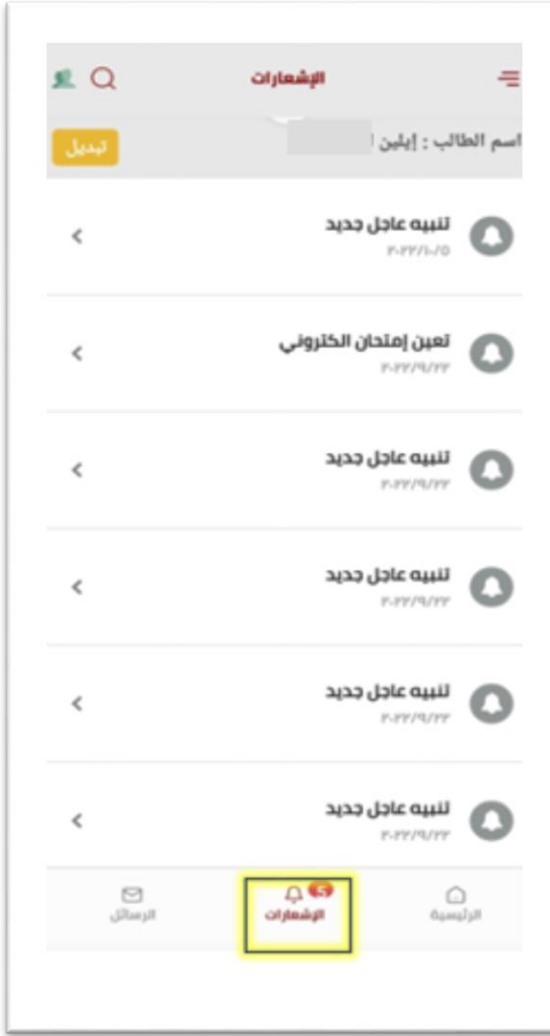
## الإعلانات

للاطلاع على الإعلانات التي يتم نشرها من قبل الإدارة المدرسية، يتم الضغط على أيقونة "إعلانات" الموجودة في الصفحة الرئيسية كما هو مبين أدناه:



## الإشعارات

يتم إرسال إشعارات بجميع خدمات التطبيق عند إضافة المعلم لأي من الخدمات الآتية: ( الواجب المدرسي، إعلان، تعيين امتحان إلكتروني، إضافة رسالة، إضافة تنبيه عاجل)



## الرسائل

- للاطلاع على البريد الوارد والصادر وتحميل المرفقات المرسله بالرسائل، يتم الضغط على أيقونة "الرسائل" الموجودة في الصفحة الرئيسة كما هو مبين أدناه:





- يمكن إرسال الرسائل من خلال الضغط على زر "إضافة" كما هو مبين أدناه :




- عند الضغط على زر "إضافة" تظهر شاشة إضافة الرسائل، كما هو مبين أدناه :




- تتم تعبئة مجموعة من الحقول؛ وهي:

- حقل "إلى"، حيث يتم النقر على الزر  لاختيار المرسل إليه من القائمة.
- حقل "الموضوع".
- حقل "اكتب رسالتك هنا" حيث يتم كتابة نص الرسالة.

- لإضافة مرفقات يتم الضغط على زر إضافة مرفق  واختيار المرفق المراد ثم الضغط على زر "إرسال".

## تسجيل الخروج

للخروج يتم الضغط على الزر  ، ثم اختيار "تسجيل الخروج" من القائمة، كما هو مبين أدناه:

